



Passivhuset

Indre Steinsvik 4

Enebolig med utleieleilighet

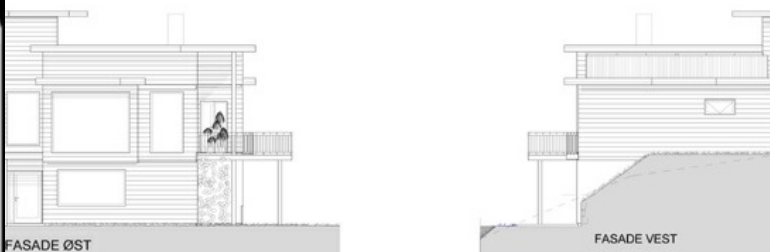
Tomt	538 m ²	
BYA	163,7 m ²	(130,7 m ² + 33 m ²)
BRA hovedbolig + leil	173,2 m ²	(102,9 m ² + 70,3 m ²)

Carport	30,6 m ²
Sportsboder grunnplan	5,1 m ² + 5,1 m ²
Overbygget terrasse	21 m ²

Takhøyde grunnplan	240 cm
Takhøyde hovedplan	270 cm

Byggesystem	PASSIVHUS
Isolasjonsmateriale	ThermoCell
Oppvarmingsystem	Luft og vannbåren oppvarming Luft til vann varmpumpe Solfangere

Tekniske krav	NS 3700:2010 (passivhusnormen)
---------------	--------------------------------



...LIG PÅ VOLLEN SKAL BYGGES SOM PASSIVHUS MED SOLFANGER, JORDVARME M.M.

Passivhuse i Norge

Url: erasmus.dk/referencer/energi/passivhuse-norge

Erasmus & Partnere A/S har som rådgivende ingeniører udført energiprojektering i forbindelse med en række en-familiehuse i Norge. Alle disse boliger overholder de energikrav, der er opstillet i den norske standard NS 3700 for passivhuse.

Passivhus i Bergen

Passivhuset i Steinsvik ved Bergen - billedet - er ét af de norske projekter, hvor Erasmus & Partnere A/S har stået for energiprojekteringen. Boligen var Bergens første enfamiliehus bygget som passivhus - et unikt pilotprojekt, der krævede minutiøse beregninger og kontroller gennem hele processen. Huset er opført af energi- og miljøvenlige materialer, bl.a. er der benyttet indblæst træfiberisolering som en hurtig og effektiv isolering.

Arkitekt:

Sivilarkitekt MNAL Randi Slåtten /
Tiltakshaver Siri Kalvatn

Lokation:

Indre Steinsvik 4 / Strandengveien 74

Størrelse:

-

Udførende:

IdealBygg

Ingeniørydelser:

Energiprojektering
Certificering efter Norsk Standard NS
3700